



## Cartographie imaginaire

### Frontières

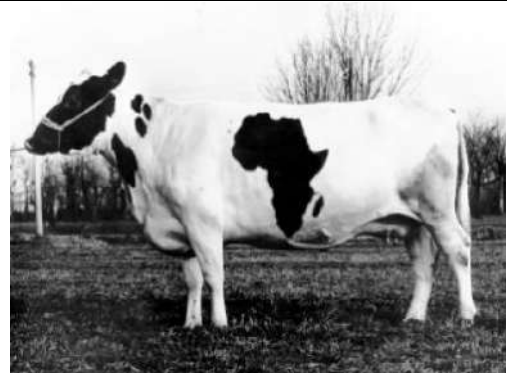
"Les pays sont séparés les uns des autres par des frontières. Passer une frontière est toujours quelque chose d'un peu émouvant : une limite imaginaire, matérialisée par une barrière de bois qui d'ailleurs n'est jamais vraiment sur la ligne qu'elle est censée représenter, mais quelques dizaines ou quelques centaines de mètres en deçà ou au-delà, suffit pour tout changer, et jusqu'au paysage même : c'est le même air, c'est la même terre, mais la route n'est plus tout à fait la même, la graphie des panneaux routiers change, les boulangeries ne ressemblent plus tout à fait à ce que nous appelions, un instant avant, boulangerie, les pains n'ont plus la même forme, ce ne sont plus les mêmes emballages de cigarettes qui traînent par terre..." Georges Pérec, *Espèces d'espaces*, Ed. Galilée

**Consignes** : Dessine une **carte de frontière**. Choisis la frontière entre deux pays, deux comportements, deux philosophies, deux générations... le yin et le yang. Nomme les différents espaces, réalise une légende dans un coin de ta carte. Tu peux utiliser les techniques (dessin, peinture, collage...) et le format de ton choix.

## Culture artistique



Al Idrissi, *Carte mondiale*, vers 1154



Claudio Parmiggiani, *Tavole Zoogeografiche (L'Afrique)*, 1968, photographie noir et blanc sur toile, 126 x 168 cm.



Mona Hatoum, *série tapis-planisphères*, 2008



Exposition virtuelle sur le site de la BNF  
<http://expositions.bnf.fr/cartes/index.htm>

## VOCABULAIRE

**Cartographie** : Etymologiquement, le terme de cartographie vient du grec graphos le dessin et du latin charta le papier, et désigne la science des cartes, la réalisation et l'étude des cartes.

**Légende** : Ensemble des conventions (signes, couleurs) qui permettent la compréhension d'une carte, d'un schéma, etc.